

【通所者状況（平成29年11月30日 現在）】

●利用者数（11月30日現在）

	男性	女性	合計
継続	33	21	54
新規	2	0	2
合計	35	21	56
先月比	+2	-1	+1

○年齢別 ○地域別

	○年齢別			○地域別			
	男性	女性	合計	男性	女性	合計	
10代	0	0	0	立川市	7	3	10
20代	3	1	4	立川市以外	28	18	46
30代	4	7	11				
40代	11	5	16				
50代	10	4	14				
60代	7	4	11				
70代以上	0	0	0				
合計	31	21	56	合計	35	21	56
平均年齢	48.2 歳						

◆ 会計報告 「支える会」のみの会計報告となります。（平成29年10月現在）

勘定科目	前月残高	借方		残高累計
		当月		
		借方	貸方	
0001 流動資産	446,013	94,161	81,608	458,566
1112 郵便貯金	246,739	89,161	76,608	259,292
1113 郵便貯金 (準備会)	148,326	0	0	148,326
1114 普通預金	40,948	5,000		45,948
1161 貸付金	10,000	0	5,000	5,000
小計 (A)	446,013	94,161	60,578	458,566

勘定科目	前月残高	貸方		残高累計
		当月		
		借方	貸方	
0023 繰越金	212,602	0	0	212,602
3321 前期繰越金	212,602	0	0	212,602
小計 (B)	212,602	0	0	212,602
当期繰越金	233,411	0	12,553	245,964



# 立川マックだより

2017年12月10日発行 -119号-



今号では

- ・調理実習プログラム
- ・女性プログラム
- ・立川マック通所者さんの利用例

などを掲載します。



12 December

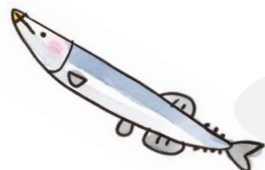
2017  
平成29年

月	火	水	木	金	土	日
27	28	29	30	1 大安 生活訓練(PM)	2 赤口 開所日(PMより)	3 先勝 開所日(PMより)
4 辰引 ギャンブルミーティング(PM)	5 先勝	6 仏滅 生活訓練(PM)	7 大安 女性プログラム・ ヨガストレッチ(PM)	8 赤口 生活訓練(PM)	9 先勝 開所日(PMより)	10 辰引 開所日(PMより)
11 先勝 ギャンブルミーティング(PM)	12 仏滅	13 大安 生活訓練(PM)	14 赤口 女性プログラム・ SMARP(PM)	15 先勝 生活訓練(PM)	16 辰引 開所日(PMより)	17 先勝 開所日(PMより)
18 大安 ギャンブルミーティング(PM)	19 赤口	20 先勝 生活訓練(PM)	21 辰引 女性プログラム・ 聖書を読む(PM)	22 先勝 生活訓練(PM)	23 仏滅 天皇誕生日 開所日(PMより)	24 大安 開所日(PMより)
25 赤口 ☆クリスマス会☆	26 先勝	27 辰引 生活訓練(PM)	28 先勝 女性プログラム・ SMARP(PM)	29 仏滅 生活訓練(PM)	30 大安 開所日(PMより)	31 赤口 開所日(AMより)



## 調理実習プログラム

立川マックでは月に一度調理実習プログラムを行っています。  
メニューは毎回利用者さん達で相談して決めています。



さんまの塩焼き・けんちん汁・ポテトサラダ・りんごと柿  
外部の施設内にある調理室をお借りして行いました。  
秋にぴったりのメニューを美味しく頂きました。



### キムチ鍋・アイス

みんなで談笑をしながら準備をしていましたが、お鍋が始まるとみんな食べることに夢中になりしばし沈黙…(笑)  
メにチーズ入り雑炊とうどんも堪能し、食後にはアイスをいただき今月も調理実習プログラムを楽しみました♪

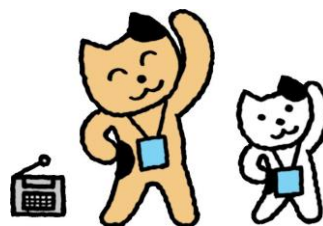


### おでん

かなり本格的なこだわりおでんができあがりました！  
視覚的にも味覚的にもとっても美味しく、大満足です(\*^\_^\*)



## 「立川マックを支える会」会員募集



一緒に「立川マック」  
を支えてください

“立川マックを支える会”は立川マックが依存症者へのサービスをより安全に充実して提供できるように運営面・資金面での支援を行っています。

アルコール・薬物などの依存症者本人はもちろんのこと、家族・社会を巻き込み深刻な問題となっております。立川マックはそれらの問題で苦しんでいるアルコール・薬物依存症者の回復の手助けをしています。あなたも是非、この機会に支える会の一員となって、立川マックと一緒に支えて頂けませんか？

会員となっていただくには  
次の3通りの方法がございます。  
専用の郵便払込票をご利用下さい。

- ①個人会員： 会の活動に賛同してくださる個人  
月会費一口 2,000 円 (一口以上)
- ②法人会員： 会の活動に賛同してくださる法人  
月会費一口 10,000 円 (一口以上)
- ③賛助会員： 会の活動に賛同してくださる個人、法人  
任意の金額

口座記号番号：00180-9-630483  
加入者名： 立川マック運営委員会



皆様から頂いた献金は、生活訓練や利用者さんのご家族も参加できるイベント企画などにも大切に活用させていただいております。